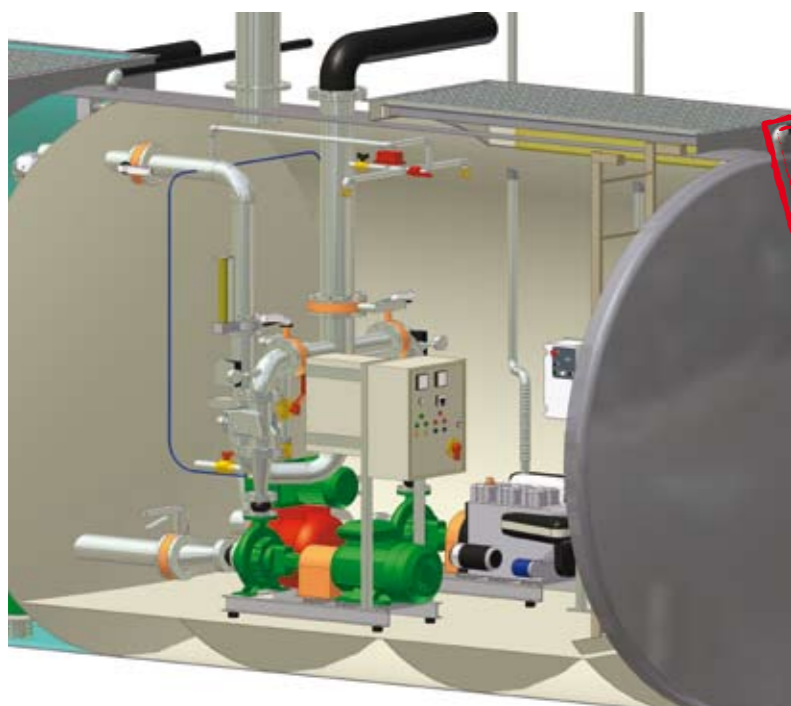


Espacio Técnico EN 12845



EN 12845

Espacio Técnico EN 12845:

- Dimensionamiento tuberías de aspiración y descarga (máx. velocidad 1,8 m/seg.)
- Instalación rociadores en interior vano técnico como protección al grupo de presurización.
- Resistencia al fuego 60'.
- Cuadro de gestión alarma remota

Mod. Vertical compact

Mod. Vertical MultiTank

Mod. Vertical compact & Vertical MultiTank:

si la solución enterrada no fuera posible y los espacios externos fueran extremadamente pequeños, es posible realizar reservas hidráulicas idóneas para cualquier instalación con la versión vertical.



COSMA SILOS

FIMA COSMA SILOS S.p.A.
Via Verona, 11
36020 Pove del Grappa
Vicenza Italy
Tel. +39 0424 808337
Fax +39 0424 808761
E-Mail: cosmasilos@fimacosmasilos.it

www.fimacosmasilos.it

JANNONE TUBOS

Ctra. de la esclusa 33 acc. A 41011 SEVILLA - SPAIN
Tel.: +34 954 99 08 85 Fax: +34 954 99 06 99

C/Cobre 12, Pl. Aimayr - San Martín de la Vega - MADRID - SPAIN
Tel.: +34 91 691 76 42 Fax: +34 91 691 70 11

www.jannone.net

Versione S 1.0 ottobre 2008



COSMA SILOS

**Sistemas de Alimentación Hidráulica
para Instalaciones Contra incendios
EN 12845**



Sistemas de Alimentación Hidráulica para Instalaciones Contra incendios EN 12845



COSMA SILOS
Tanks and Integrated systems

El modelo **Compact** es la solución más cómoda y eficiente para el almacenamiento y la gestión de las reservas de agua en instalaciones contra incendio.

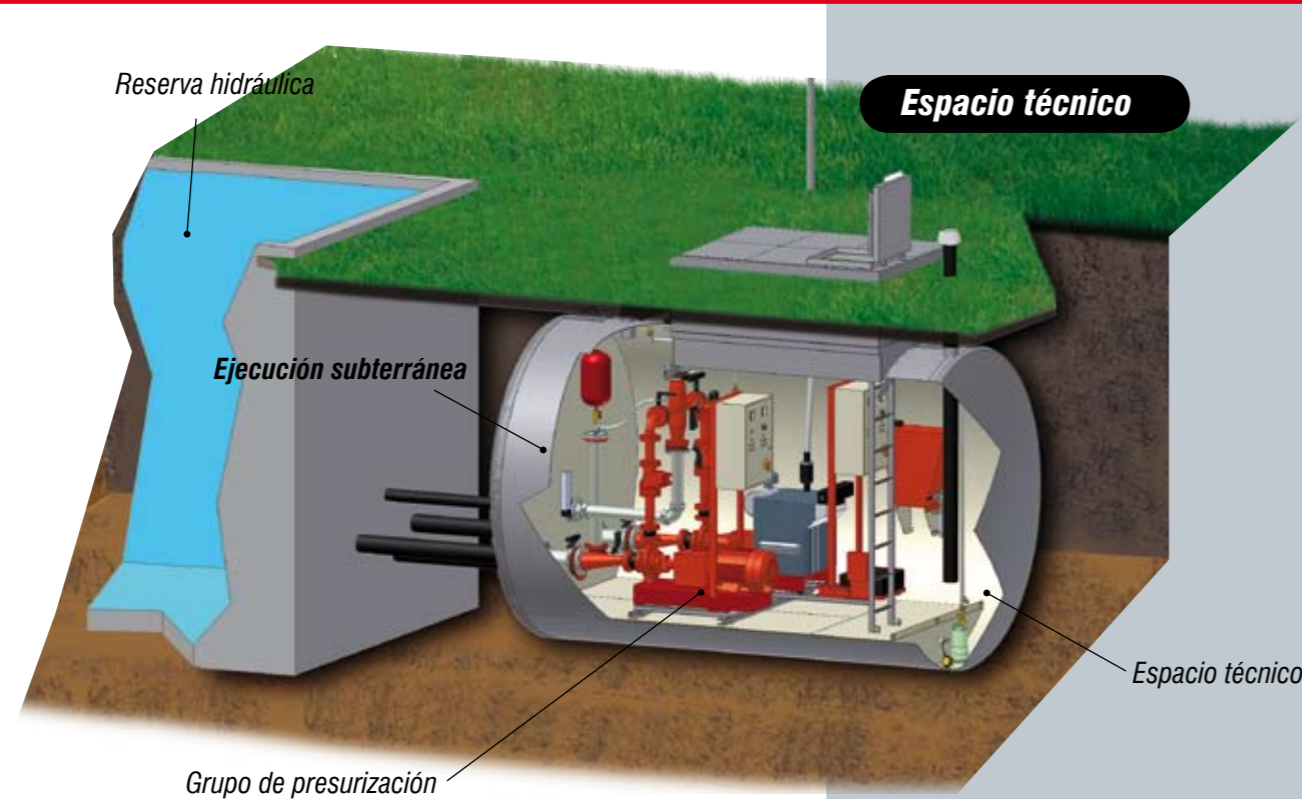
El depósito hídrico y el vano técnico forman un monobloque completamente equipado y listo para su fácil y rápida puesta en marcha. La parte destinada al depósito de almacenamiento puede ser (previa solicitud) reforzada su estructura con anillos de acero para paso de vehículos de hasta 30 toneladas sin la necesidad de más obras civiles adjuntas. Se dispone (previa solicitud) de prolongaciones en acero para acceder al vano técnico y al depósito cuando el enterramiento se encuentre en zona peatonal, de este modo la operación de enterramiento se puede completar en un solo día.

- Fabricación en acero S235JR
- Revestimiento externo en poliuretano de 800 micras previo chorreado acabado 2,5SA
- Revestimiento interno en epoxi bituminosos de 200 micras previo chorreado acabado 2,5SA
- Soldaduras externas automáticas realizadas a MIG según proceso certificado WPS (EN 287-288).
- Soldaduras internas automáticas realizadas a MIG según proceso certificado WPS (EN 287-288).
- Soldaduras manuales realizadas a MIG según proceso certificado WPS (EN 287-288) y con soldadores homologados

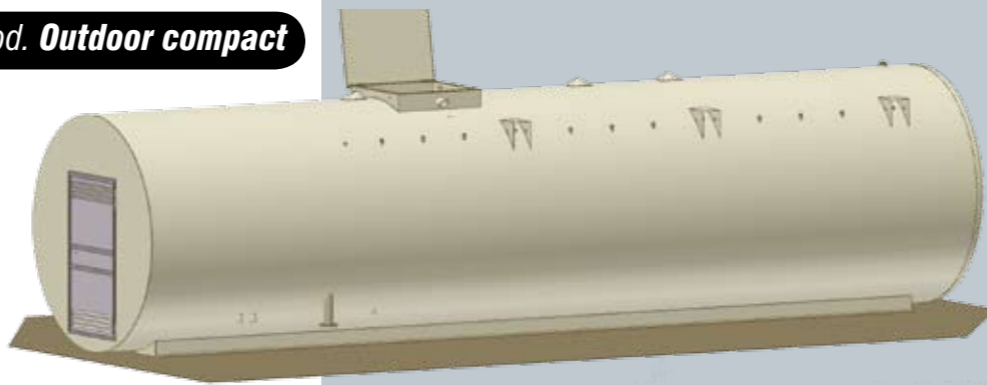
Mod. Outdoor compact: indicado para aquellas instalaciones donde no siempre la operación de excavación y enterramiento se presenta fácil; con este compact en versión para uso externo, existe también la ulterior ventaja de la facilidad del transporte hacia otra sede. Para superar los inconvenientes la formación de hielo, los depósitos para exterior están dotados de sondas de control de temperatura y resistencia eléctrica conectadas al cuadro de control.

Mod. MultiTank: con elementos modulares sin límite de capacidad: las conexiones en serie o en batería entre los diversos depósitos se realizan mediante bridas, pudiéndose instalar válvulas que permitan una inspección.

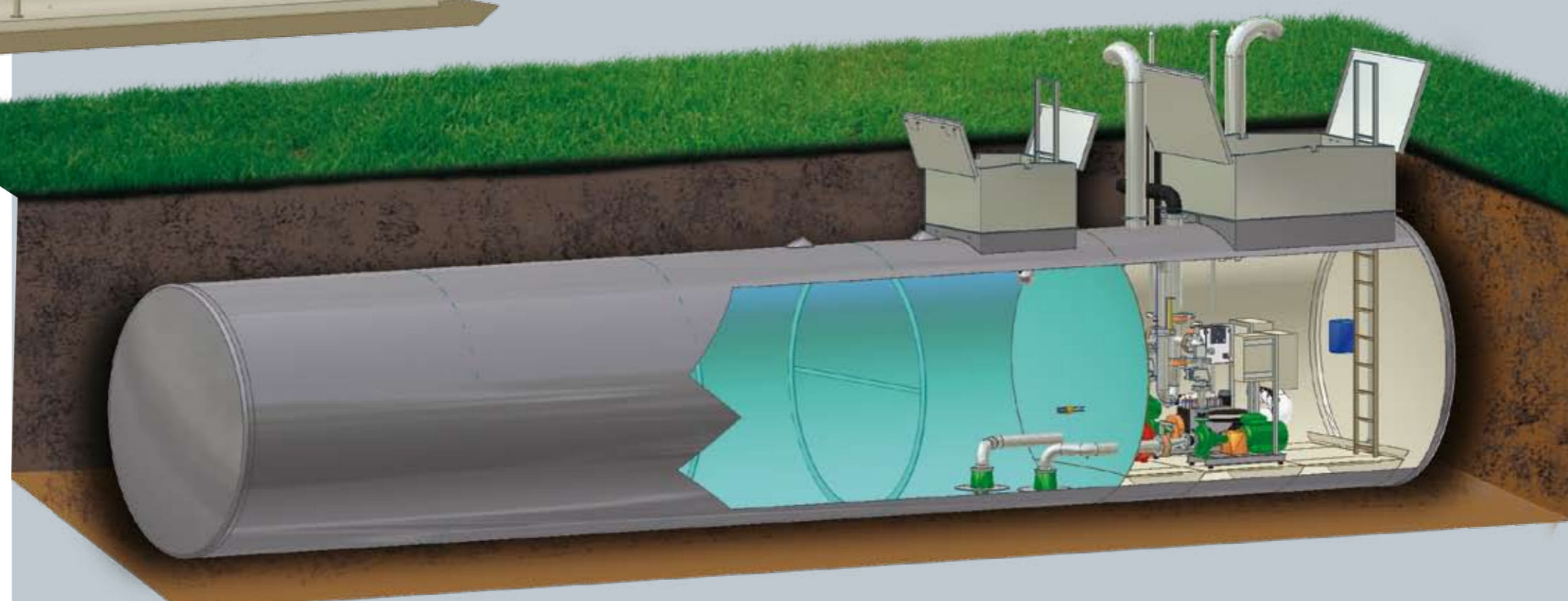
El sistema de alimentación hidráulica para instalaciones contra incendios está armonizado según las Normas sobre seguridad de la máquina. El marcado del símbolo **CE - EN 12845** se encuentra en la máquina.



Mod. Outdoor compact



Mod. Compact



Instalación Contra incendios por Espuma Cosma Silos

