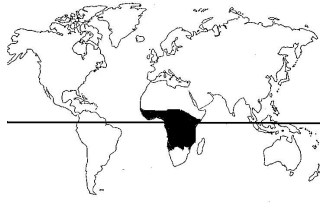


MADERAS TROPICALES. SAPELLI



Denominación

Científica: Entadrophagma cylindricum Sprague.

Española: Sapelli; Abebay.

Propiedades Físicas

Densidad aparente al 12% de humedad: 680 kg/m³ - madera semipesada

Estabilidad dimensional:

· Coeficiente de contracción volumétrico: 0,43% - madera de estable a ligeramente nerviosa.

· Relación entre contracciones: 1,55% - sin tendencia a atear.

Dureza (Monnin): 3,9 - madera semidura.

Propiedades Mecánicas

Resistencia a flexión estática: 1.150 kg/cm²

Módulo de elasticidad: 120.000 kg/cm²

Resistencia a la compresión: 590 Kg/cm²

Resistencia a la tracción paralela: 860 Kg/cm²

Durabilidad

Medianamente durable.

Mecanización

Aserrado: Sin problemas.

Secado: Velocidad media a lenta. Riesgos pequeños de deformaciones por atejado y fendas.

Cepillado: Sin problemas salvo el repelo que produce las piezas con la fibra entrelazada. Se curva muy bien.

Encolado: Sin dificultades..

Clavado y atornillado: Sin dificultades.

Acabado: Sin dificultades.

Impregnabilidad

Albura: Medianamente impregnable.

Duramen: Poco impregnable.

Descripción Madera

Albura: Blanco rosácea a gris rosácea.

Duramen: Rosada recién cortada a pardo rojizo pardo violáceo con su exposición a la luz.

Fibra: Recta, con frecuencia ligeramente entrelazada.

Grano: Fino a medio.

Aplicaciones

Carpintería Interior, Carpintería Exterior, Muebles de Interior, Muebles de Exterior, Suelos, Chapa Decorativa.