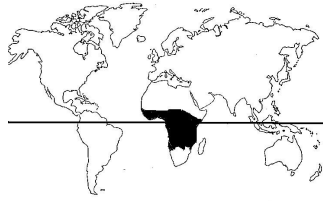


MADERAS TROPICALES. IROKO



Denominación

Científica: *Clorophora excelsa* Benth. & Hooff.; *C. regia* A. Chev.

Española: Iroco; Teca africana.

Propiedades Físicas

Densidad aparente al 12% de humedad: 650 kg/m³ - madera semipesada.

Estabilidad dimensional:

- Coeficiente de contracción volumétrico: 0,36% - madera estable.
- Relación entre contracciones: 1,57% - sin tendencia a atear.

Dureza (Monnin): 3,9 - madera semidura.

Propiedades Mecánicas

Resistencia a flexión estática: 955 kg/cm²

Módulo de elasticidad: 105.000 kg/cm²

Resistencia a la compresión: 540 Kg/cm²

Resistencia a la tracción paralela: 800 Kg/cm²

Durabilidad

Muy durable.

Mecanización

Aserrado: Sin dificultades salvo cierta abrasividad de depósitos calcáreos que contiene.

Secado: Medio a lento. Riesgos pequeños de deformaciones y fendas.

Cepillado: Relativamente bien, salvo por su abrasividad y por el riesgo de repelo cuando presenta fibra entrelazada.

Encolado: Problemas con las colas de caseína.

Clavado y atornillado: Sin problemas.

Acabado: Tiene taninos que pueden inhibir el secado de barnices oxidantes, como los poliuretanos u otros.

Impregnabilidad

Albura: Impregnable.

Duramen: No impregnable.

Descripción Madera

Albura: Blanco amarillenta..

Duramen: Marrón amarillento que torna a pardo rojizo con la luz.

Fibra: Recta, con frecuencia ligeramente entrelazada.

Grano: Medio a basto.

Aplicaciones

Carpintería Interior, Carpintería Exterior, Muebles de Exterior, Suelos, Chapa Decorativa.