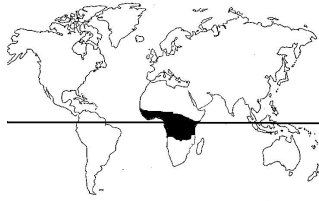


MADERAS TROPICALES. FRAMIRE



Denominación

Científica: Terminalia ivorensis. A. Chev.

Española: Framiré.

Propiedades Físicas

Densidad aparente al 12% de humedad: 530 kg/m³ - madera semiligera.

Estabilidad dimensional:

- Coeficiente de contracción volumétrico: 0,34% - madera muy estable.
- Relación entre contracciones: 1,5% - sin tendencia a atear.

Dureza (Monnin): 1,9 - madera de blanda a semiblanda.

Propiedades Mecánicas

Resistencia a flexión estática: 870 kg/cm²

Módulo de elasticidad: 94.000 kg/cm²

Resistencia a la compresión: 450 Kg/cm²

Durabilidad

Medianamente durable

Mecanización

Aserrado: Fácil, sin problemas.

Secado: Fácil, de medio a rápido. Ligero riesgo de deformaciones y fendas.

Cepillado: Fácil. Riesgo de repelo en piezas con fibra entrelazada.

Encolado: Madera ácida que puede producir problemas con colas ácidas.

Clavado y atornillado: Fácil.

Acabado: Sin problemas.

Impregnabilidad

Albura: Medianamente impregnable.

Duramen: No impregnable.

Descripción Madera

Albura: Blanco amarillenta..

Duramen: Amarillo a pardo amarillento.

Fibra: Recta, en ocasiones ligeramente entrelazada.

Grano: Medio.

Aplicaciones

Carpintería Interior, Carpintería Exterior, Muebles de Interior, Muebles de Exterior, Tablero Contrachapado.